

## 肝之象与证（3）

# The Function & the Syndromes of the Liver, Part Three

麻仲學 醫生

北京中醫藥大學博士

DR. JEFFREY ZHONGXUE MAH (ZHONGUE MA), PHD, LAC

PHD: BEIJING UNIVERSITY OF CHINESE MEDICINE

# 肝膽的辯證論治

風熱擾目/表熱證

肝血不足/虛證

肝陰不足/虛證

肝陽不足（寒滯肝脈） /寒證

肝氣鬱結/實證

肝火內盛/熱證

肝陽上亢/虛證

肝風內動

肝陽化風/熱證

血虛生風/虛證

陰虛生風/虛證

熱極生風/表熱入里證

肝膽濕熱/實證

膽鬱痰擾 /實證

## 血虛生風證及陰虛生風證治療

1. 辯證鑒別
2. 治療原則鑒別
3. 治療方法鑒別
  - 1) 總的治療方法（中藥）
  - 2) 定向中藥、方劑

# 血虛生風證及陰虛生風證治療

血虛生風定向中藥、方劑

中藥：補血藥+平肝熄風藥

方劑：四物湯+天麻鉤藤湯

# 天麻鉤藤飲 平肝熄風、清熱活血、補益肝腎。

君 天麻，鉤藤具有平肝熄風之效為君；

臣 石決明味鹹性平，能平肝潛陽，除熱明目，合用加強平肝熄風之力為臣；

佐 正/梔子、黃芩清熱瀉火，使肝經之火不致偏亢；杜仲、桑寄生相配，補益肝腎；益母草活血利水；反/茯神，夜交藤安神定志

使 牛膝引血下行（與杜仲、桑寄生相配，合力補益肝腎）

記憶心法（銀級）： 天麻鉤藤用寄生，山梔石決夜交藤  
益母牛膝黃芩配，杜仲寄生茯苓神

四物湯復習

當歸，熟地，白芍，川芎

# 血虛生風證及陰虛生風證治療

陰虛生風定向中藥、方劑

中藥：補陰藥+平肝熄風藥

方劑：六味地黃湯+天麻鉤藤飲

專用方劑：大定風珠

# 大定風珠的兩種記憶方法

•從加減復脈湯一起記憶（白金級）

**加減復脈湯**，甘草乾地黃，芍麥阿膠麻，  
補肝腎真陰。再加牡蠣龜，名三甲復脈。

炙甘草15克 生地15克 生白芍10克  
麥冬6克 火麻仁15克 阿膠6克（烱化）

## 大定風珠

大定風珠，三甲復脈，五味雞黃，滋陰熄風

•單獨記憶（銀級）

大定風珠地白芍，生龜生鱉草阿膠  
麻仁五脈牡子黃，陰精素虧齒乾燥

生龜版 15克 生牡蠣15克 生鱉甲15克，  
生甘草6克 生地15克 生白芍10克  
麥冬6克 火麻仁15克 阿膠6克（烱化）

五味子5克 雞子黃（生）二枚

# 肝陽化風證及熱極生風證

肝風內動四證：

肝陽化風/熱證

血虛生風/虛證

陰虛生風/虛證

熱極生風/表熱入里熱極



# 急性肝風內動： 肝陽化風證及熱極生風證

癱狀：

肝陽化風/平素肝陽上亢，現突發性眩暈昏倒，半身不遂；輕癱直接出現口眼歪斜，半身不遂

熱極生風/高熱導致神昏抽搐

舌像：舌紅或絳，苔黃厚或黃燥

脈像：弦有力或數；但肝陽化風證兩脈失衡

# 急性肝風內動： 肝陽化風證及熱極生風證治療

治  
療原則：

肝陽化風

熱極生風

首先想到的中藥/組合

首先想到的方劑/組合

肝陽化風

平肝熄風藥+開竅藥（涼開為主）

熱極動風

清熱解毒藥+清熱涼血藥+開竅藥（涼開為主）

# 肝陽化風與熱極動風急救專方

安宮牛黃丸/清熱解毒，豁痰開竅

君 牛黃清心解毒，豁痰開竅，犀角清心，涼血解毒，  
麝香開竅醒神，共為君藥；

臣 黃連、黃芩、梔子清三焦火熱，共為臣藥；

佐 正/鬱金（辛苦寒）、冰片芳香去穢，通竅開閉，硃砂、珍珠、金箔鎮心安神，反/雄黃(辛溫有毒)解毒去穢（切忌火煨，燒煨後即分解為三氧化二砷，即砒霜，有劇毒）

使 1. 諸君藥開心竅，自身為引經使藥； 2. 蜂蜜和胃調中，又可解毒，也為使意

記憶心法/銀級

安宮牛黃犀麝君, 芩連梔子三焦臣  
金箔珍珠朱鎮心, 金冰雄黃去穢佐  
君也使藥入心竅, 蜂蜜和胃解毒神

# 肝膽的辯證論治

風熱擾目/表熱證

肝血不足/虛證

肝陰不足/虛證

肝陽不足（寒滯肝脈） /寒證

肝氣鬱結/實證

肝火內盛/熱證

肝陽上亢/虛證

肝風內動 肝陽化風/熱證

血虛生風/虛證

陰虛生風/虛證

熱極生風/表熱入里證

肝膽濕熱/實證

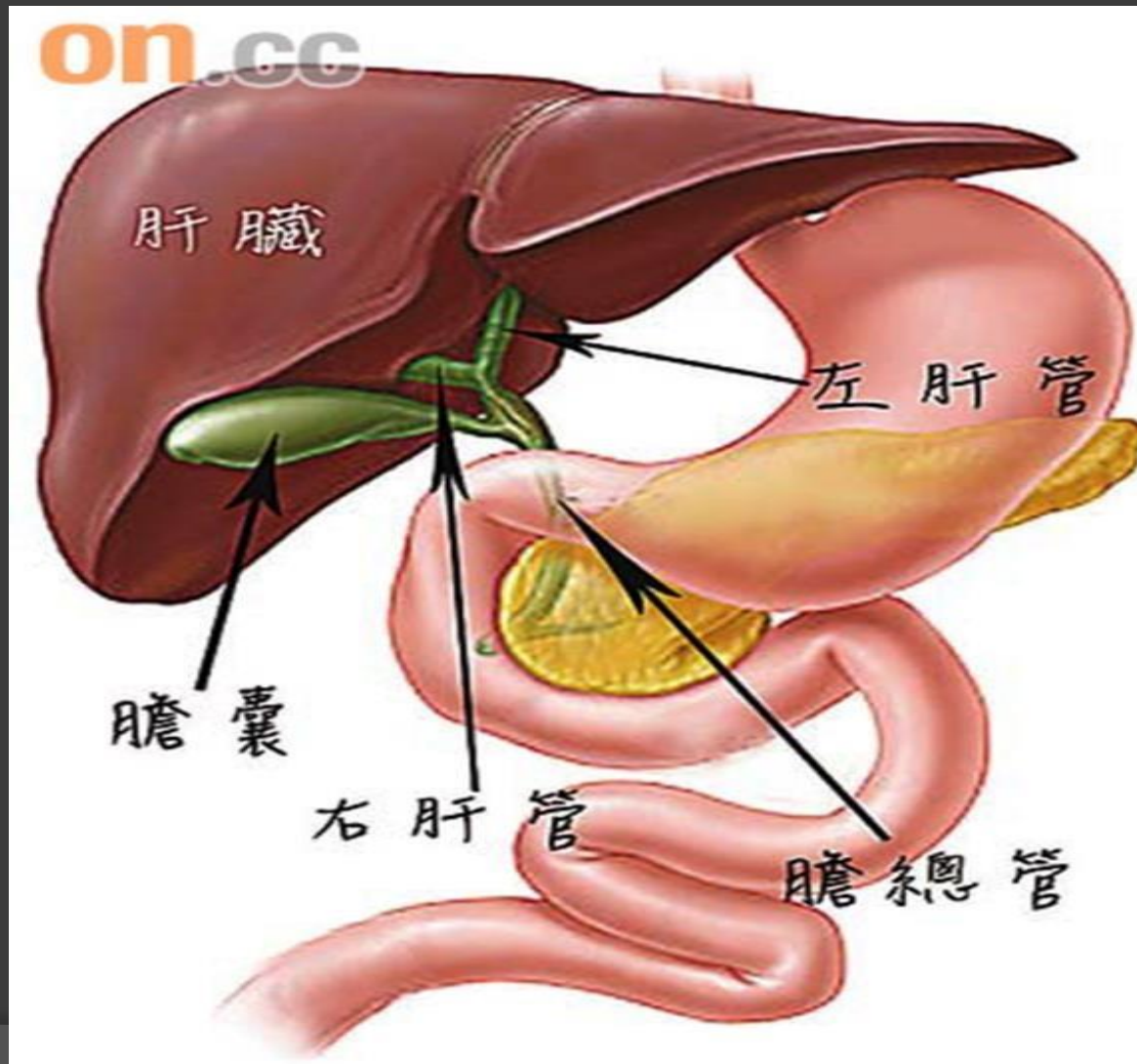
膽鬱痰擾 /實證

# 膽鬱痰擾證

## 六腑

膽，小腸，胃，大  
腸，膀胱，三焦

# 膽



# 膽

- ◎ 肝膽互為表裡，肝化生膽汁
- ◎ 膽囊儲存和排泄膽汁
- ◎ 膽汁入腸幫助脂肪消化
- ◎ 膽汁排出不暢原因：
  1. 肝疏泄失常
  2. 膽囊自身病變（發炎，結石等）

症：膽囊區脹痛，口苦，或嘔吐黃綠苦水，或黃疸  
常見病：急慢性膽囊炎，膽結石，膽汁反流性胃炎

記憶心法金級：膽囊四大症，口苦綠水，膽痛黃疸



# 關於膽的其他說法

- ◎膽主決斷（判斷事物，做出決定）
- ◎膽為奇恆之腑（藏膽汁-精汁，類五臟；泄膽汁，類六腑）

# 膽鬱痰擾證

◎ 癥狀： 膽癥+心慌失眠

第一組： 膽失決斷/膽怯

第二組： 膽熱痰擾/口苦， 痰熱擾心  
導

致心慌、失眠

◎ 舌像： 質紅， 或邊紅， 苔黃膩

◎ 脈象： 弦， 或弦數

# 溫膽湯/膽之痰熱犯胃擾心

《備急千金要方》「大病後虛煩不得眠」。

君 竹茹清熱利膽、止嘔除煩；

臣 半夏燥濕化痰、和胃止嘔；

兩者涼溫並用，利膽和胃

佐 陳皮理氣化痰，枳實行氣化痰，使氣行痰化；

佐 生薑溫胃止嘔，增強茹夏止嘔力量，又可以解半夏毒。甘草調和藥性。

記憶心法（銀級）

備急千金溫膽湯，茹夏枳陳甘草姜

清化膽經痰熱擾，病氣一去膽自溫