

脾肺之象与证

The Function & the Syndrome of the Spleen and the Lung

麻仲學

北京中醫藥大學博士

Jeffrey Zhongxue Mah (Zhongxue Ma)

PhD: Beijing University of Chinese Medicine

The Spleen & the Lung 脾肺之象

PhD: Beijing University of Chinese
Medicine

麻仲學

北京中醫藥大學博士

Jeffrey Zhongxue Mah (Zhongxue Ma)

PhD: Beijing University of Chinese Medicine

青海大學醫學院本科全科畢業

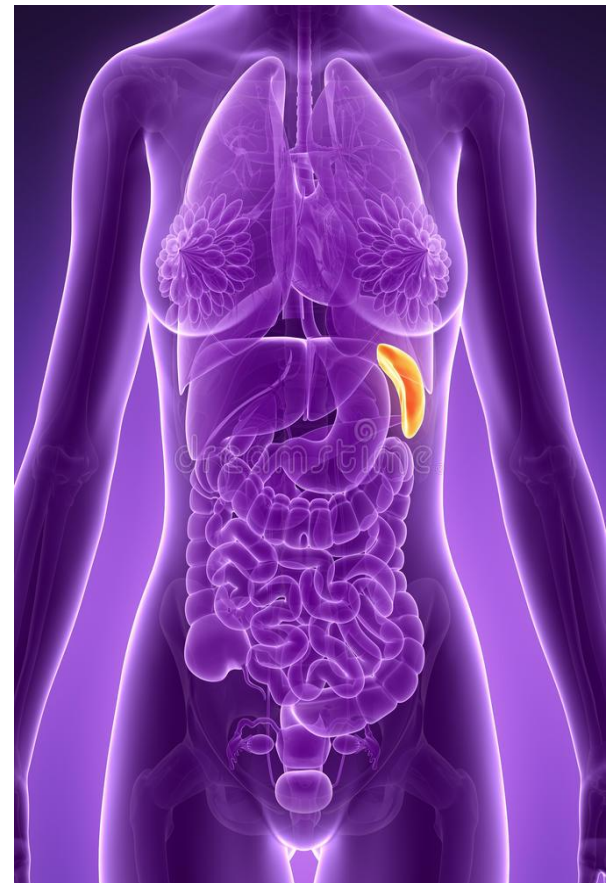
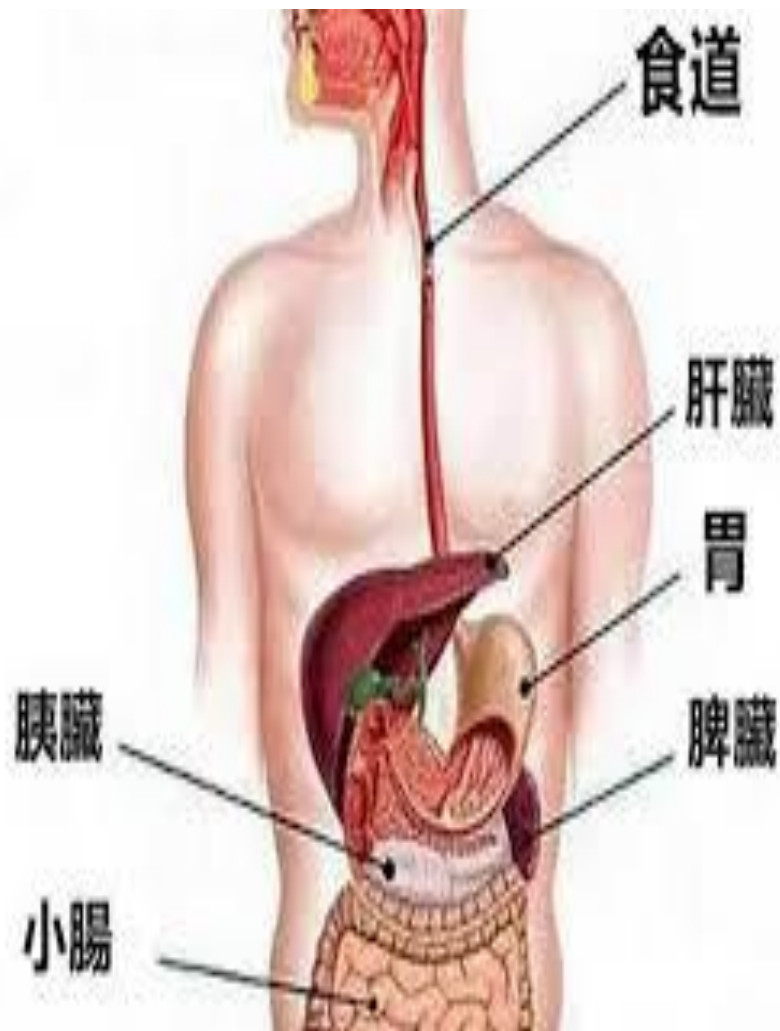
臟象學說

（五臟六腑的功能）

記憶心法

臟象， 臟象
臟居於內， 象見於外

•五臟：肝，心，脾，肺，腎

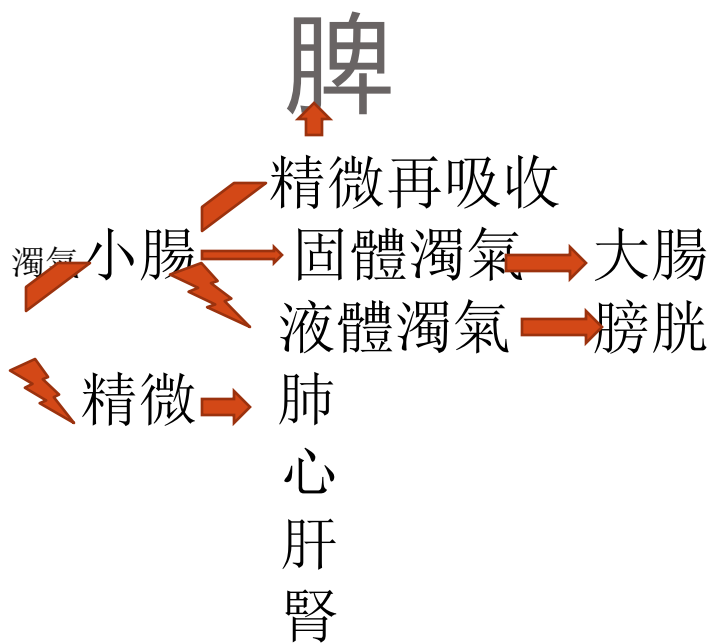


A. 脾主運化

1. 運化飲食物

運化，運輸消化

路徑：食物 → 胃 → 脾



記憶心法（根據個人情況記憶）

1. 脾主運化過程

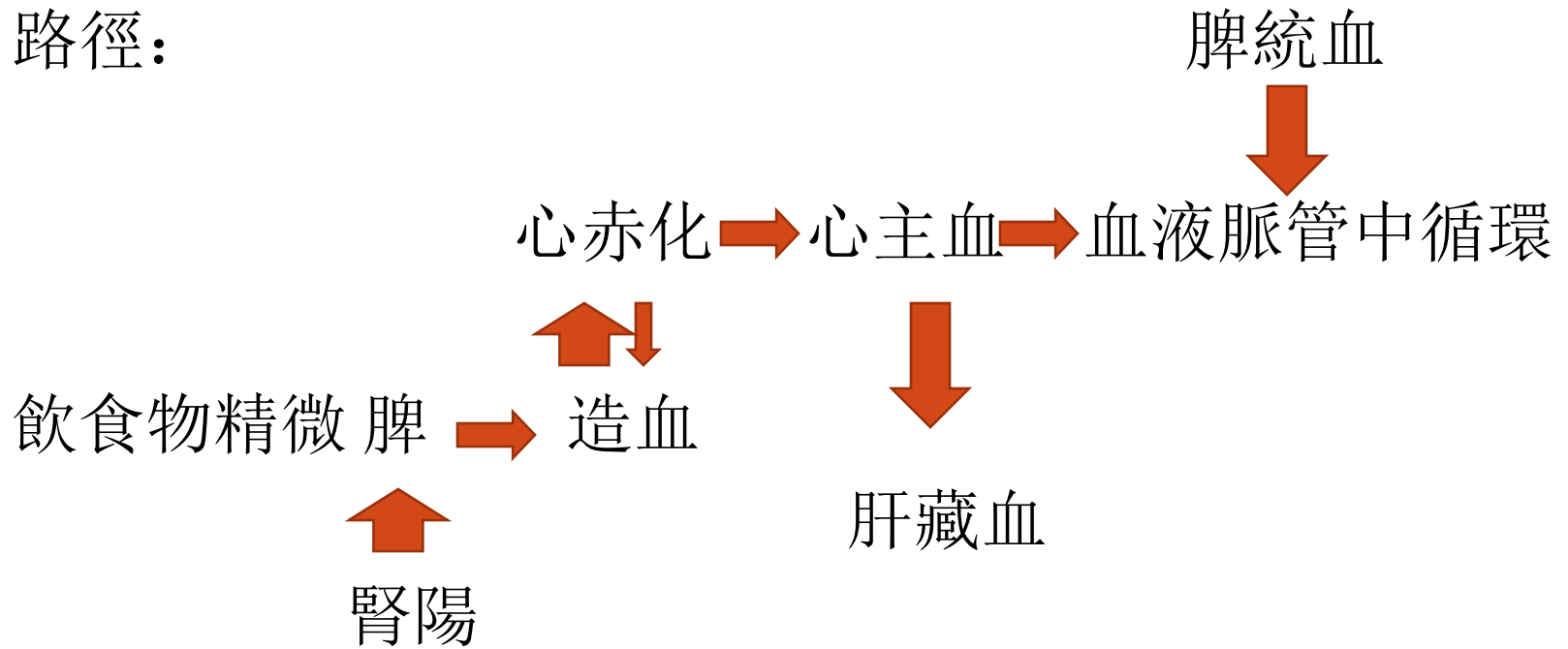
脾主運化，運化飲食
灌溉四旁，濁氣小腸
小腸三分，固大液膀胱

2. 水液代謝過程

水分代謝，由脾至肺，責肺脾腎

B. 脾生血，脾統血

路徑：



記憶心法（根據個人情況記憶）：脾生血，腎陽熙；
心赤化，心主血，脾統血，肝藏血

C. 五行脾之腑志體竅液

五行屬性歸納表

自然界							五行	人體						
五音	五味	五色	五化	五氣	五季	五方		五臟	五腑	五官	形體	五液	情志	五聲
角	酸	青	生	風	春	東	木	肝	胆	目	筋	淚	怒	呼
徵	苦	赤	長	暑	夏	南	火	心	小腸	舌	脈	汗	喜	笑
宮	甘	黃	化	濕	長夏	中	土	脾	胃	口	肉	涎	思	歌
商	辛	白	收	燥	秋	西	金	肺	大腸	鼻	皮毛	涕	悲	哭
羽	咸	黑	藏	寒	冬	北	水	腎	膀胱	耳	骨	唾	恐	呻

C. 五行脾之腑志體竅液

五腑：脾胃相表裡，脾升胃降，脾為陰土，胃為陽土

五志：脾志為思為憂。憂思傷脾。

五體：脾主肉，主四肢，其華在唇

五竅：脾開竅於口，脾和則知五味

五液：脾液為涎

唾涎；口水，唾沫。唾涎中清稀為涎，源自脾；濁厚為唾，源自腎。

脾功能心法

脾主運化食與水
脾主生血主統血
五行胃思肉唇涎

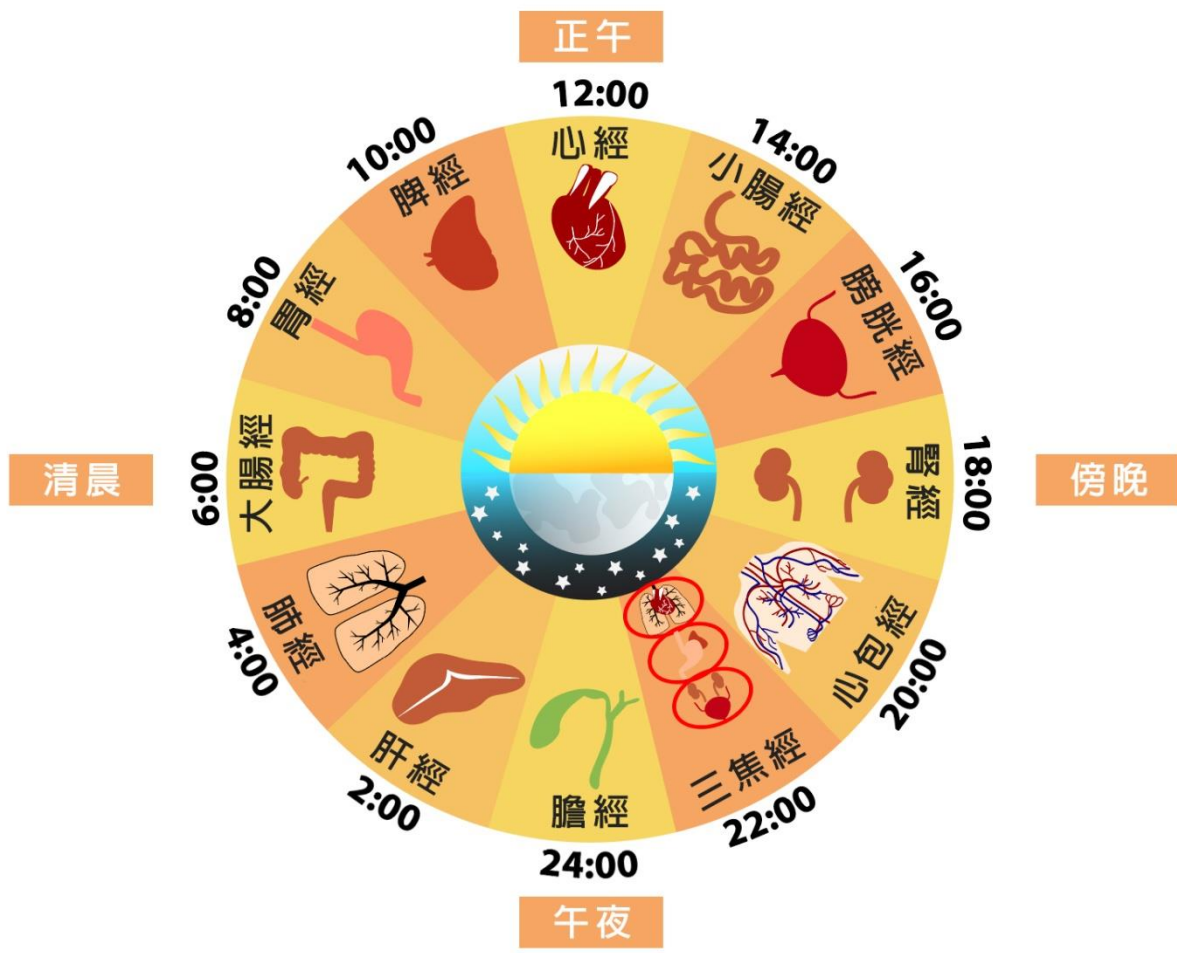
兼記：腑志體官液

更多關於脾功能的臨床實戰知識

- 脾為後天之本
- 脾為氣血生化之源
- 脾主中土，灌溉四旁
- 脾喜燥惡濕
- 四季脾旺不受邪，即勿補之
- 見肝之病，知肝傳脾，當先實脾
- 氣血流注脾經在巳時（上午9點-11點）

氣血流注脾經時辰： 9-11點， 最旺點：
10點





十二時辰氣血流注心法

起點肺時：凌晨3-5點

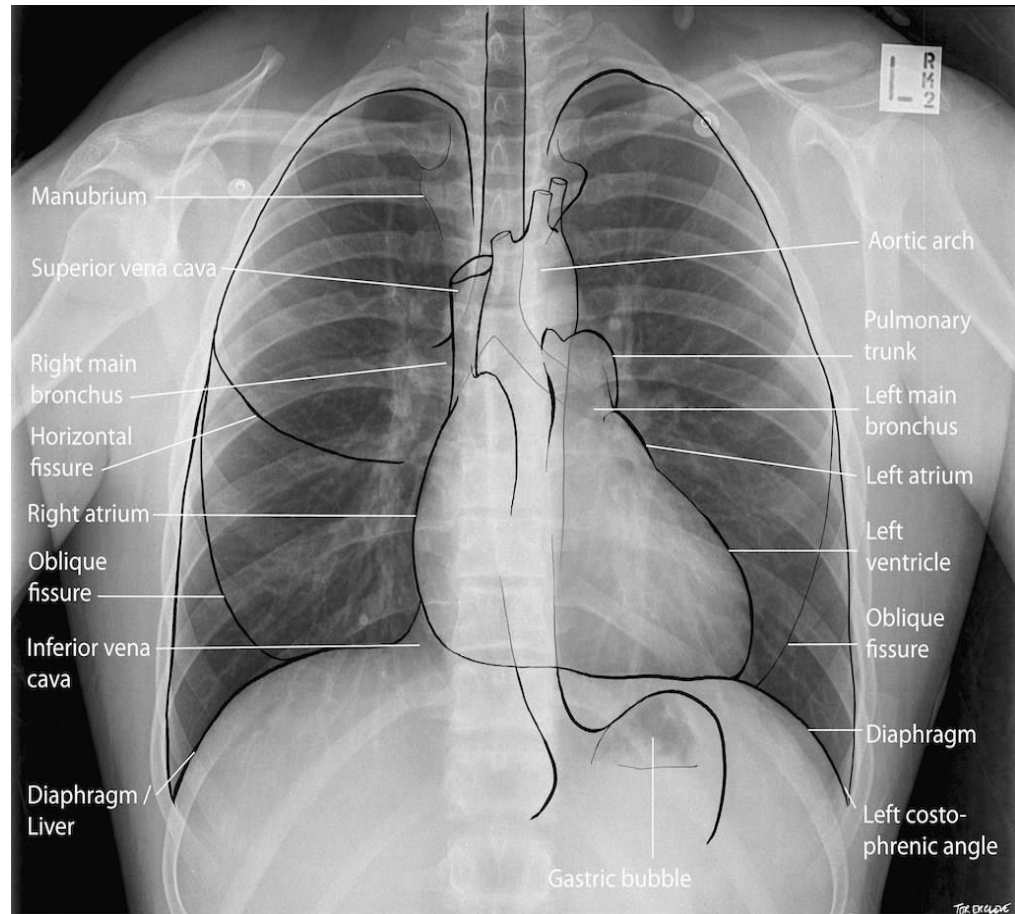
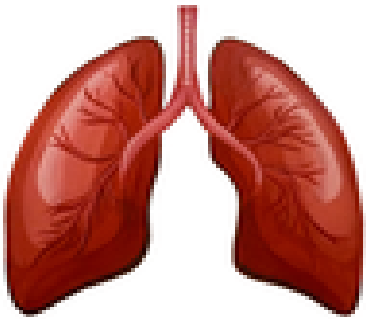
肺寅大卯胃辰宮，脾巳心午小未中
膀申腎酉心包戌，亥焦子胆丑肝通

子、丑、寅、卯、辰、巳、午、未、申、酉、戌、亥。每一時辰相當於現代的兩個小時。
子時23~1點，丑時1~3點，寅時3~5點，卯時5~7點，辰時7~9點，巳時9~11點，午時11~13點，未時13~15點，申時15~17點，酉時17~19點，戌時19~21點，亥時21~23點。

討論題

- 什麼是脾主運化
- 人體的水液代謝是如何進行的？
- 脾是如何生血的？什麼臟器參與造血？血液的管理都有什麼環節？
- 什麼是脾統血？什麼是脾不統血？
- 小腸在消化過程中起到什麼作用？
- 脾主肌肉，主四肢，開竅於口唇，有什麼臨床意義？
- 為什麼說脾為後天之本？
- 舉例說明脾與肺，與心，與肝，與腎的關係
- 脾氣血旺在巳時，是幾點中，你認為有什麼臨床意義？
- 脾為什麼喜燥惡濕？
- 結合五行，分析見肝之病，知肝傳脾，當先實脾的道理

五臟：肝，心，脾，肺，腎



A. 肺主气，朝百脉

1. 肺主气

1) 肺主呼吸之氣

呼氣：肺

吸氣（納氣）：肺，但腎參與

“肺主呼氣，腎主納氣”

A. 肺主氣，朝百脉

2) 肺主全身之氣

- 宗氣的產生：

肺吸入之氧氣



宗氣 (綜合之氣)

脾消化之谷氣

- 全身之氣的產生

吸入之氧氣

消化之谷氣

先天之腎氣 (元氣，真氣)

肺是如何主全身之氣的

宗氣分佈：

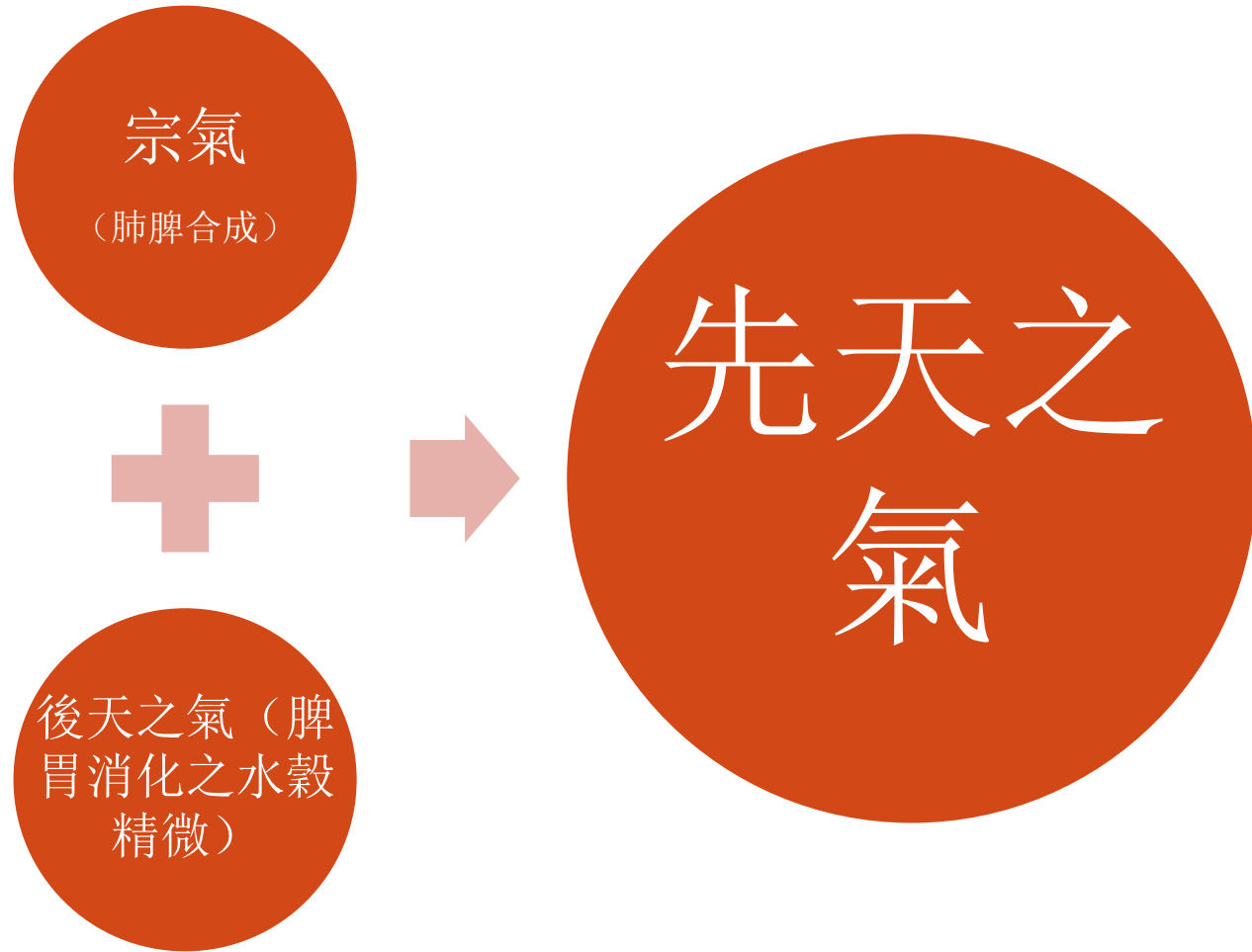
積於胸中，又叫胸中之氣，聚集點在膻中，
然後有四個走向：

- 1) 根據呼吸需要，隨時調動出來，推動呼吸正常運行，
- 2) 注入心幫助心臟循環（體循環）
- 3) 注入三焦流通全身
- 4) 一部分宗氣下行至丹田（關元穴），滋養先天之元氣

（關：開關；元：元陽元陰之氣，謂之元氣）

- 肺由此通過宗氣的分佈，而對全身之氣的盛衰產生重大影響，“主”是主管，在這裡是一個強調性用語。

先天元氣（真氣）的補濟



A. 肺主气，朝百脉

B. 朝百脉/肺循环

全身血脈 → 肺呼濁吸清 → 新鮮氧氣 → 全身

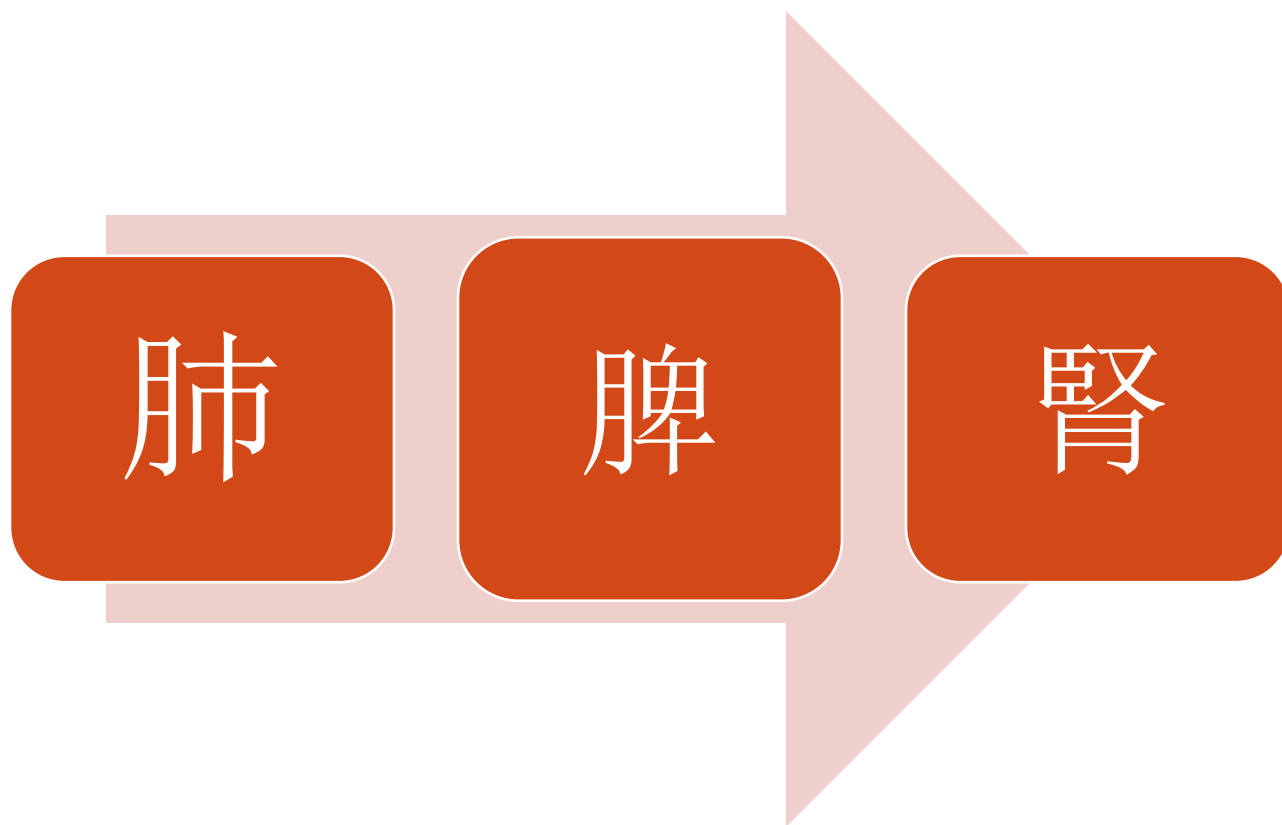
→ (右心室) 肺 (肺動脈, 缺氧血)

→ 肺臟 (肺靜脈, 充氧血)

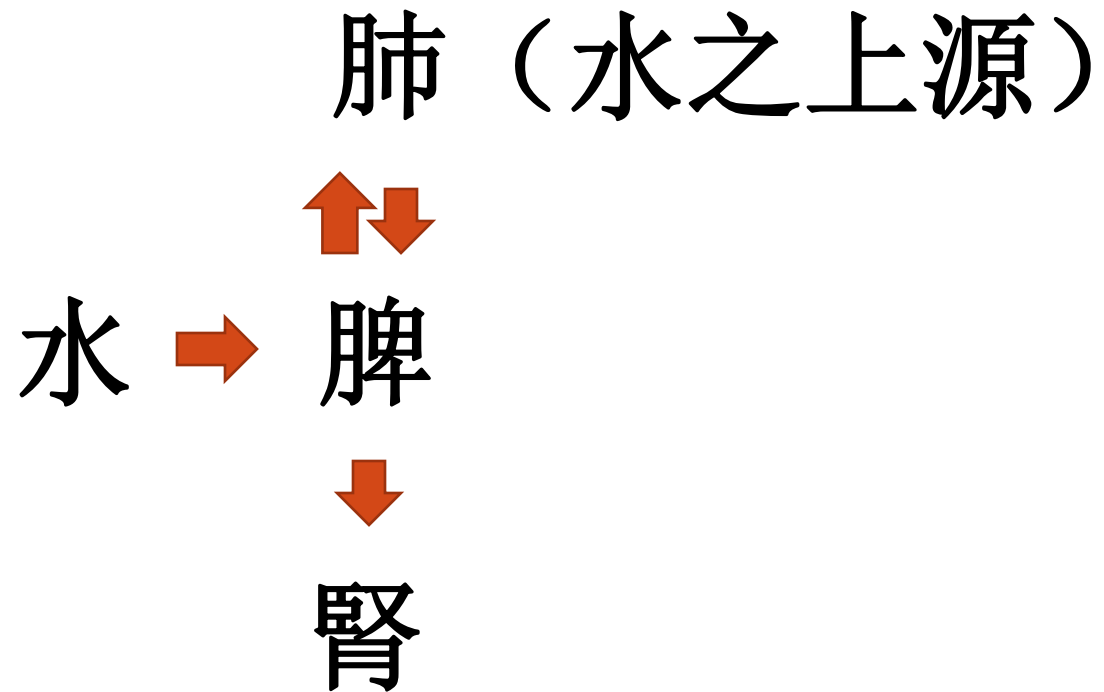
→ 心臟 (左心房)

B.肺主通調水道

- 水道



水液代謝過程



C. 五行脾之腑志體竅液

五行屬性歸納表

自然界							五 行	人體						
五音	五味	五色	五化	五氣	五季	五方		五臟	五腑	五官	形體	五液	情志	五聲
角	酸	青	生	風	春	東	木	肝	胆	目	筋	淚	怒	呼
徵	苦	赤	長	暑	夏	南	火	心	小腸	舌	脈	汗	喜	笑
宮	甘	黃	化	濕	長夏	中	土	脾	胃	口	肉	涎	思	歌
商	辛	白	收	燥	秋	西	金	肺	大腸	鼻	皮毛	涕	悲	哭
羽	咸	黑	藏	寒	冬	北	水	腎	膀胱	耳	骨	唾	恐	呻

C.肺的腑志體官液

肺與大腸相表裡

肺在志為悲

肺主皮毛

肺開竅於鼻

肺在液為涕

肺功能心法

肺主氣，呼全身
通水道，肺脾腎
五行大悲皮鼻涕

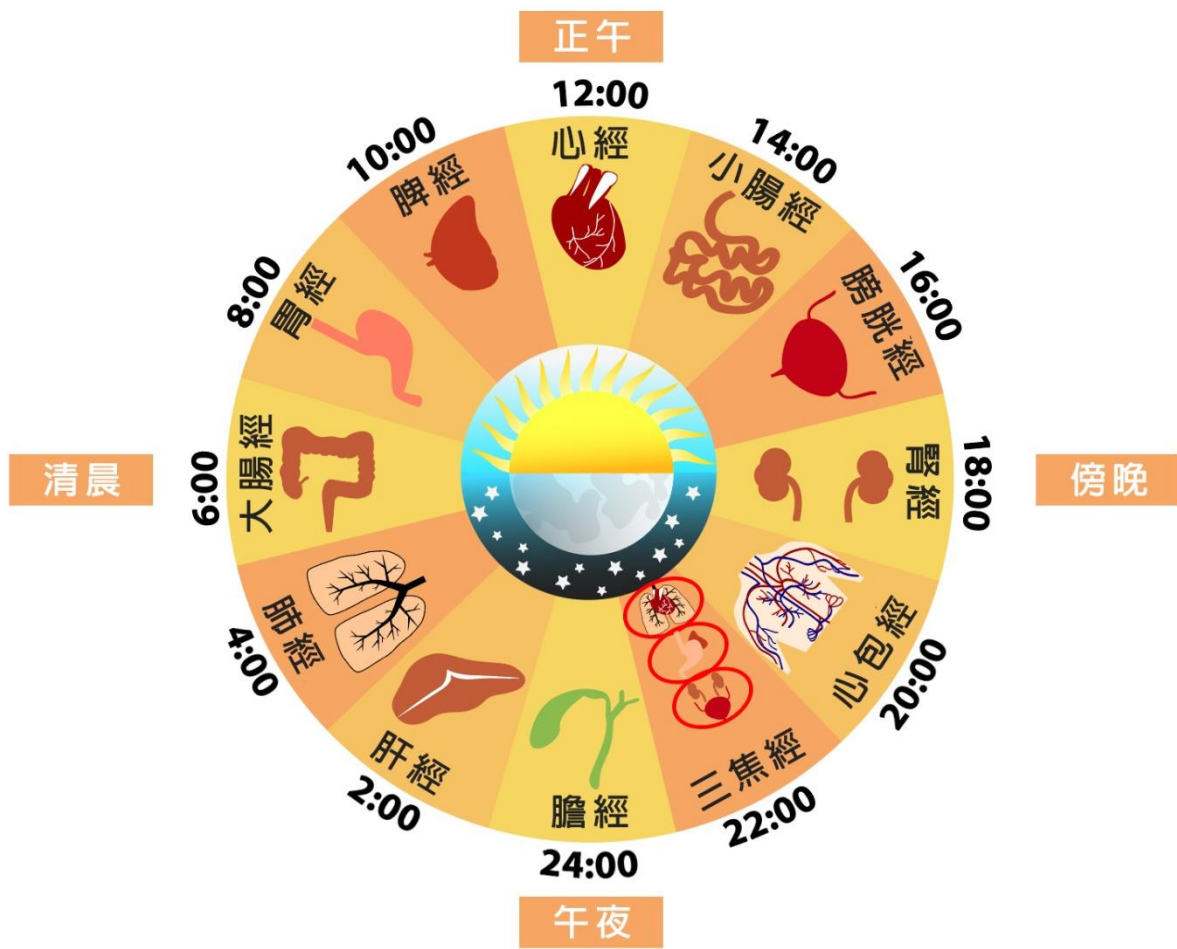
兼記：五行腑志體官液

更多肺功能相關理論

- 肺為嬌臟
- 肺惡燥
- 肺主聲
- 肺主宣發、主肅降
- 呼出心與肺，納入腎與肝
- 肺為儲痰之器，脾為生痰之源

氣血流注肺經時辰： 3-5點， 最旺點：
4點





十二時辰氣血流注心法

起點肺時：凌晨3-5點

肺寅大卯胃辰宮，脾巳心午小未中
膀申腎酉心包戌，亥焦子胆丑肝通

子、丑、寅、卯、辰、巳、午、未、申、酉、戌、亥。每一時辰相當於現代的兩個小時。
子時23~1點，丑時1~3點，寅時3~5點，卯時5~7點，辰時7~9點，巳時9~11點，午時11~13點，未時13~15點，申時15~17點，酉時17~19點，戌時19~21點，亥時21~23點。

討論

- 肺的生理功能是什麼
- 肺主氣的具體含義
- 什麼是胸中之氣
- 什麼是宗氣，宗氣是如何形成的
- 宗氣運行有哪些途徑
- 為什麼說肺朝百脈
- 為什麼說肺為嬌臟
- 什麼是水道？最主要的臟器有哪些
- 肺的腑志體官液是什麼
- 痰的來源於栖息之地是什麼
- 肺氣主升有什麼道理

下節課繼續

臟象學說

（五臟六腑的功能）

謝謝Thanks

閱讀麻仲學博士精彩文

請掃描二維碼

